

PNEUMATIC COMPLEX



CRS

Siłowniki kompaktowe



Siłowniki pneumatyczne o kompaktowej konstrukcji dedykowane wszędzie tam, gdzie występują ograniczenia przestrzenne.

**OPCJONALNIE
PIERŚCIENIE AMORTYZUJĄCE**
zwiększona żywotność oraz ograniczenie hałasu

**SAMOSMARUJĄCE
USZCZELNIENA TŁOKA**
zwiększona żywotność oraz redukcja luzów na tłoku

**TULEJE ALUMINIOWE
W OTULINIE PTFE**
zwiększona żywotność

KOMPAKTOWA KONSTRUKCJA
idealne do zastosowania w aplikacjach o ograniczonej przestrzeni

OTWORY GWINTOWANE
dla wygodnego montażu siłownika

ROWKI POD CZUJNIKI
dowolna możliwość montażu czujników

**TŁOCZYSKO ZE STALI
NIERDZEWNEJ**
zwiększona żywotność

PTH PNEUMATIC COMPLEX Osojca J.i P. Spółka Jawna
26-052 Nowiny, Zgórsko 1B, Tel:+48 41 3431164, fax:+48 41 3431165, NIP: 657-19-76-128, Regon: 290827789
<http://www.pneumatic-complex-com.pl> email: kielce@pneumatic-complex.com.pl
Biuro handlowe w Gliwicach, tel: 32 2389380, fax: 32 2304870, email: gliwice@pneumatic-complex.com.pl
Biuro handlowe w Gnieźnie, tel: 61 4243237, fax: 61 4243256, email: gniezno@pneumatic-complex.com.pl
Wersja dokumentu 2015.10

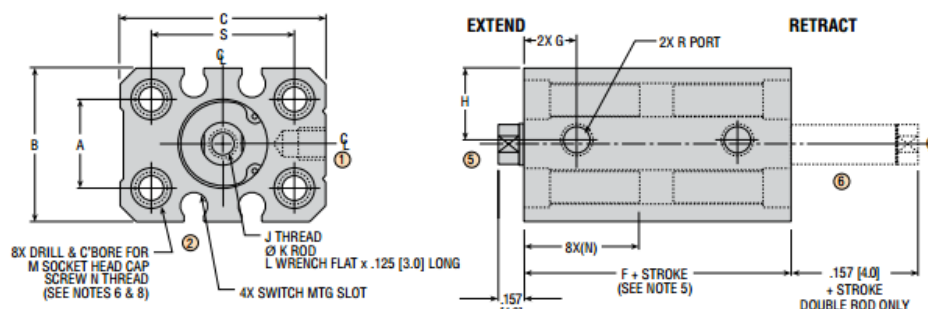


DANE TECHNICZNE

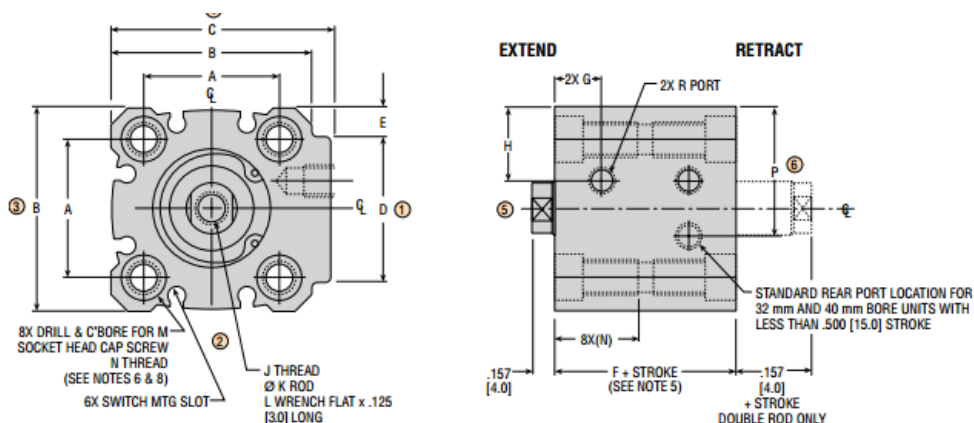
ZAKRES CIŚNIEŃ	0.7 – 10 bar
TOLERANCJA SKOKU	±0.8 mm
ZAKRES TEMPERATUROWY	-28°C + 82°C
SZYBKOŚĆ DZIAŁANIA	0.5m/s przy ciśnieniu 7bar (bez obciążenia)
ŻYWIOTNOŚĆ	Minimum 1770000 m
SMAROWANIE	Nie wymagane
CZĘŚCI NAPRAWCZE	Pełna dostępność

WYMIARY

DLA WIELKOŚCI 12 mm i 16 mm



DLA WIELKOŚCI 20 mm 25 mm 32 mm 40 mm 50 mm 63 mm



BORE	LETTER DIMENSION																	
	A	B	C	D	E	F W/ OPTIONS		G	H	J THREAD	K	L	M	N THREAD	P	R	S	
.472 [12]	.550 [14.0]	.944 [24.0]	1.260 [32.0]	—	—	.904 [23.0]	—	1.154 [29.4]	.325 [8.25]	.472 [12.0]	8-32 x .250 [M4 x .7 x 6]	.250 [6.35]	.219 [5.5]	#6 [M4]	10-24 x .550 [M5 x .8 x 14.5]	—	10-32 x .15 [M5 x .8 x 4]	.866 [22.0]
.630 [16]	.710 [18.0]	1.104 [28.0]	1.340 [34.0]	—	—	.904 [23.0]	—	1.154 [29.4]	.325 [8.25]	.454 [11.5]	8-32 x .250 [M4 x .7 x 6]	.250 [6.35]	.219 [5.5]	#6 [M4]	10-24 x .550 [M5 x .8 x 14.5]	—	10-32 x .15 [M5 x .8 x 4]	.946 [24.0]
.787 [20]	1.000 [25.4]	1.476 [37.5]	1.576 [40.0]	.788 [20.0]	.344 [8.75]	.920 [23.4]	—	1.170 [29.8]	.350 [9.0]	.531 [13.5]	1/4-28 x .375 [M6 x 1.0 x 9]	.375 [9.5]	.312 [8.0]	#10 [M5]	1/4-20 x .875 [M6 x 1.0 x 22.5]	—	10-32 x .15 [M5 x .8 x 4]	—
.984 [25]	1.100 [28.0]	1.576 [40.0]	1.746 [44.5]	1.000 [25.4]	.288 [7.3]	.920 [23.4]	—	1.170 [29.8]	.350 [9.0]	.552 [14.0]	1/4-28 x .375 [M6 x 1.0 x 9]	.375 [9.5]	.312 [8.0]	#10 [M5]	1/4-20 x .875 [M6 x 1.0 x 22.5]	—	10-32 x .15 [M5 x .8 x 4]	—
1.260 [32]	1.339 [34.0]	1.870 [47.5]	2.037 [52.0]	1.340 [34.0]	.266 [6.75]	1.022 [25.6]	—	1.272 [32.0]	.375 [9.5]	.610 [15.5]	5/16-24 x .470 [M8 x 1.25 x 11]	.625 [15.9]	.500 [13.0]	#10 [M5]	1/4-20 x .875 [M6 x 1.0 x 22.5]	.900 [22.8]	1/8 NPT [1/8 BSP]	—
1.575 [40]	1.575 [40.0]	2.205 [56.0]	2.363 [60.0]	1.420 [36.0]	.392 [10.0]	1.022 [25.6]	—	1.272 [32.0]	.360 [9.0]	.738 [18.75]	5/16-24 x .470 [M8 x 1.25 x 11]	.625 [15.9]	.500 [13.0]	#10 [M5]	1/4-20 x .875 [M6 x 1.0 x 22.5]	1.072 [27.2]	1/8 NPT [1/8 BSP]	—
1.969 [50]	1.969 [50.0]	2.598 [66.0]	2.795 [71.0]	1.600 [40.6]	.497 [12.6]	1.300 [33.0]	—	1.550 [39.4]	.470 [12.0]	.823 [21.0]	3/8-24 x .563 [M10 x 1.5 x 13]	.750 [19.0]	.625 [16.0]	1/4 [M6]	5/16-18 x .900 [M8 x 1.25 x 22.5]	—	1/8 NPT [1/8 BSP]	—
2.480 [63]	2.360 [60.0]	3.070 [78.0]	3.266 [83.0]	2.094 [53.2]	.488 [12.4]	1.420 [36.0]	—	1.670 [42.4]	.500 [12.75]	.865 [22.0]	3/8-24 x .563 [M10 x 1.5 x 13]	.750 [19.0]	.625 [16.0]	1/4 [M6]	5/16-18 x .900 [M8 x 1.25 x 22.5]	—	1/4 NPT [1/4 BSP]	—

*Wartości w [] podano w mm lub jednostkach metrycznych

PTH PNEUMATIC COMPLEX Osojca J.i P. Spółka Jawna
26-052 Nowiny, Zgórsko 1B, Tel:+48 41 3431164, fax:+48 41 3431165, NIP: 657-19-76-128, Regon: 290827789
http://www.pneumatic-complex-com.pl email: kielce@pneumatic-complex.com.pl
Biuro handlowe w Gliwicach, tel: 32 2389380, fax: 32 2304870, email: gliwice@pneumatic-complex.com.pl
Biuro handlowe w Gnieźnie, tel: 61 4243237, fax: 61 4243256, email: gniezno@pneumatic-complex.com.pl
Wersja dokumentu 2015.10