



Charakterystyka zaworu kulowego

Zakres przyłączy	1/2" – 2" gwinty żeńskie wg normy DIN2999, ISO228
Ciśnienie pracy	40 bar
Zakres temperatury	-20°C do +170°C
Przepływ	100% nominalnego
Materiał korpusu	Mosiądz niklowany
Materiał kuli	Mosiądz chromowany
Materiał uszczelnień kuli	PTFE samosmarowne
Materiał uszczelnienia wałka	Vitonowe O-ringi (FPM)
Kołnierz mocujący napęd	wg DIN 3337, ISO 5211
Długość zabudowy	wg DIN 3357
Certyfikaty	DVGW, SVGW, 97/23 CE

Charakterystyka napędu pneumatycznego

Ciśnienie pracy sprężone powietrze	3 – 10 bar
Temperatura pracy	-20°C do +80°C
Materiał wałka	Aluminium anodowane, gniazdo tłoka polerowane
Przyłącze kołnierzowe	wg ISO 5211
Przyłącze sterowania	Namur - G1/8"
Wyposażenie	Wizualny wskaźnik położenia
Opcje dodatkowe	Sprężyny powrotne (napędy jednostronnego działania) Zawór elektromagnetyczny Skrzynka wyłączników krańcowych

Numer zamówieniowy

S-TU-W-X-Y

DN	PN	S	materiał zaworu kulowego	T	przyłącze	U	funkcja napędu
15	40	ZK	mosiądz niklowany	0,5	G 1/2"	S	pneumatyczny jednostronnego działania
20	40	ZKSN	stal nierdzewna	0,75	G 3/4"	D	pneumatyczny dwustronnego działania
25	40			1	G 1"	E	elektryczny On/Off
32	40			1,25	G 1 1/4"		
40	40			1,5	G 1 1/2"		
50	40			2	G 2"		

Opcje dodatkowe

W	zawór sterujący	X	napięcie sterowania	Y	odczyt pozycji
45	4/2 MAC VALVES Serii 45 180 NI/min	24VDC	24VDC 5.4W	LS	skrzynka mechanicznych wyłączników krańcowych
400	5/2 MAC VALVES Serii 400 1000 NI/min	24VAC	24VAC 5.4W	E	wyłączniki krańcowe wbudowane w napęd elektryczny
E	dla napędu elektrycznego	230VAC	230VAC 6.8W		
0		110VAC	110VAC 6.8W		

WYŁĄCZNY DYSTRYBUTOR W POLSCE

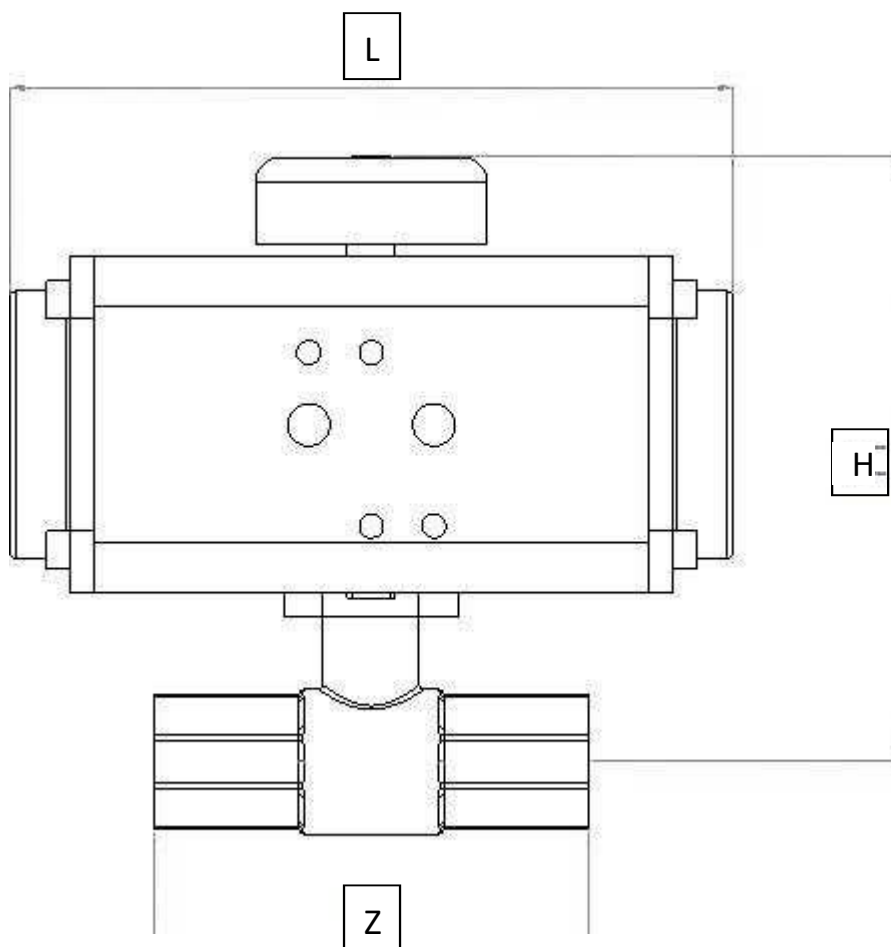
PTH PNEUMATIC COMPLEX Osójca J.i P. Spółka Jawna

26-052 Nowiny, Zgórsko 1B, Tel:+48 41 3431164, fax:+48 41 3431165, NIP: 657-19-76-128, Regon:290827789

<http://www.pneumatic-complex.com.pl> email: kielce@pneumatic-complex.com.pl



Wymiary:



Zawór kulowy z napędem pneumatycznym dwustronnego działania

Przyłącze	DN	L [mm]	H [mm]	Z [mm]	Ciężar [kg]
G-1/2"	15	103	86	75	1,15
G-3/4"	20	103	103,50	80	1,25
G-1"	25	103	107,50	90	1,34
G-1-1/4"	32	150	145,50	110	2,05
G-1-1/2"	40	150	152	120	2,40
G2"	50	187	176	140	4,50

WYŁĄCZNY DYSTRYBUTOR W POLSCE

PTH PNEUMATIC COMPLEX Osojca J.i P. Spółka Jawna

26-052 Nowiny, Zgórsko 1B, Tel:+48 41 3431164, fax:+48 41 3431165, NIP: 657-19-76-128, Regon:290827789

<http://www.pneumatic-complex.com.pl> email: kielce@pneumatic-complex.com.pl