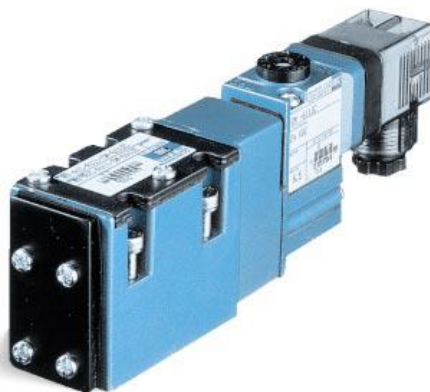




# ZAWORY ROZDZIELAJĄCE ISO1

Funkcja 5/2 – 5/3, Przepływ: 1 600 NI/min,  
Przyłącze G1/4" – G3/8"  
Sterowanie: elektromagnetyczne



NR ZAMÓWIENIOWY

MV-A1C-AXXX-PM-YYZJJ-XXXX

PILOT	5/2 MONOSTABILNY	5/2 BISTABILNY	5/3 CENTRALNIE ZAMKNIĘTY	5/3 CENTRALNE OTWARTY
wewn.	MV-A1C-A111-PM-YYZJJ-XXXX	MV-A1C-A211-PM-YYZJJ-XXXX	MV-A1C-A321-PM-YYZJJ-XXXX	MV-A1C-A311-PM-YYZJJ-XXXX
zewn.	MV-A1C-A121-PM-YYZJJ-XXXX	MV-A1C-A221-PM-YYZJJ-XXXX	MV-A1C-A322-PM-YYZJJ-XXXX	MV-A1C-A312-PM-YYZJJ-XXXX

## STEROWANIE ELEKTROMAGNETYCZNE I OPCJE DODATKOWE

YY	NAPIĘCIE	Z	STEROWANIE RĘCZNE	XXXX
59	24VDC	1	monostabilne	XXXX zależnie od aplikacji
12	230VAC	2	bistabilne	
11	110VAC	Z	inne	
YY	inne			

## WTYCZKI ELEKTRYCZNE (zamawiane oddzielnie)



DIN43650 Form A 18 mm



DIN43650 Form A 18mm  
LED 110VAC – 230VAC



DIN43650 Form A 18mm  
LED 24VDC/AC

NR ZAMÓWIENIOWY

MPM-JA-FEM

MPM-JC-230V

MPM-JC-24V



# ZAWORY ROZDZIELAJĄCE ISO1

Funkcja 5/2 – 5/3, Przepływ: 1 600 NI/min,

Przyłącze G1/4" – G3/8"

Sterowanie: elektromagnetyczne

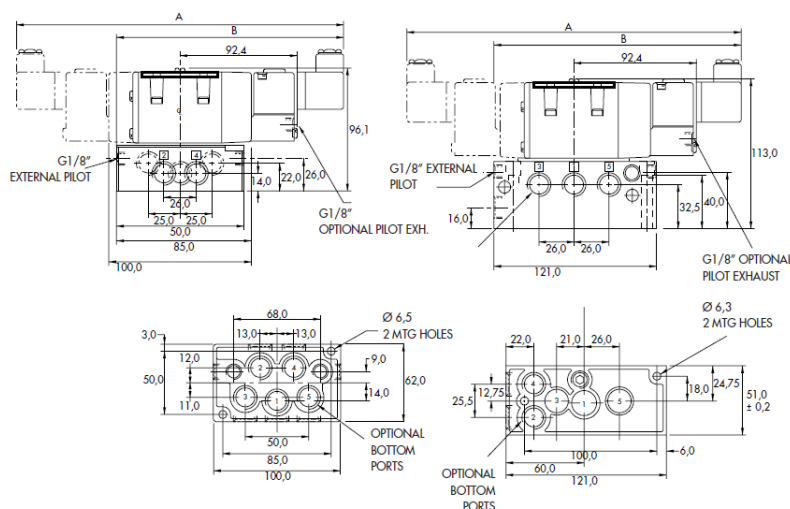
## DANE TECHNICZNE:

Medium:	Sprężone powietrze, podciśnienie, gazy nieagresywne
Zakres ciśnień:	wewnętrzny pilot monostabilny 1,7 – 10 bar, wewnętrzny pilot bistabilny 0,7 – 10 bar zewnętrzny pilot podciśnienie – 10 bar
Ciśnienie pilota:	monostabilny 1,7 – 10 bar bistabilny 0,7 – 10 bar
Smarowanie:	Nie wymagane
Poziom filtracji:	40 µm
Zakres temperatury:	-18°C - + 50°C
Owiercenie:	9-11 mm
Przepływ nominalny (dla 6 bar i ΔP=1 bar)	1600 NI/min (Cv=1.6)
Uptywność:	100 cm <sup>3</sup> /min
Cewka elektromagnetyczna:	Epoksydowana, przewody klasy A
Zakres napięcia:	-15% - +10% napięcia znamionowego
Zabezpieczenie elektryczne:	IP65
Czasy przesterowań	24VDC załączenie 10 ms, wyłączenie 11 ms 50Hz załączenie 7-13 ms, wyłączenie 10-17 ms

## CZĘŚCI ZAMIENNE:

Pilot sterujący:	PME-YYZJJ-XXXX
Płyta przyłączeniowa:	G1/4" - MB-A1C-121 G3/8" - MB-A1C-131
Zestaw naprawczy:	K-A1001C (dla monostabilnego) K-A1002C (dla bistabilnego)

## WYMIARY:



PTH PNEUMATIC COMPLEX Osoja J.i P. Spółka Jawna

26-052 Nowiny, Zgórsko 1B, Tel:+48 41 3431164, fax:+48 41 3431165, NIP: 657-19-76-128, Regon: 290827789  
<http://www.pneumatic-complex-com.pl> email: [kielce@pneumatic-complex.com.pl](mailto:kielce@pneumatic-complex.com.pl)

Biuro handlowe w Gliwicach, tel: 32 2389380, fax: 32 2304870, email: [gliwice@pneumatic-complex.com.pl](mailto:gliwice@pneumatic-complex.com.pl)

Biuro handlowe w Gnieźnie, tel: 61 4243237, fax: 61 4243256, email: [gniezno@pneumatic-complex.com.pl](mailto:gniezno@pneumatic-complex.com.pl)

Wersja dokumentu 2015.09