

# PNEUMATIC COMPLEX



## ZAWORY ROZDZIELAJĄCE

Funkcja 5/2 – 5/3, Przepływ: 3800 NI/min,

Przyłącze G3/8" – G1/2"

Sterowanie: elektromagnetyczne



NR ZAMÓWIENIOWY

93A-XJ0-X0X-DM-DYYU-ZTT-XXXX

5/2 MONOSTABILNY

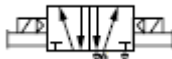
5/2 BISTABILNY

5/3 CENTRALNIE ZAMKNIĘTY

5/3 CENTRALNIE OTWARTY

PRZYŁĄCZE

PILOT



G3/8"	wew.	93A-AJ0-E0J-DM-DYYU-ZTT-XXXX	93A-BJ0-E0J-DM-DYYU-ZTT-XXXX	93A-EJ0-E0J-DM-DYYU-ZTT-XXXX	93A-FJ0-E0J-DM-DYYU-ZTT-XXXX
G1/2"	wew.	93A-AJ0-F0J-DM-DYYU-ZTT-XXXX	93A-BJ0-F0J-DM-DYYU-ZTT-XXXX	93A-EJ0-F0J-DM-DYYU-ZTT-XXXX	93A-FJ0-F0J-DM-DYYU-ZTT-XXXX
G3/8"	zew.	93A-AJ0-E0K-DM-DYYU-ZTT-XXXX	93A-BJ0-E0K-DM-DYYU-ZTT-XXXX	93A-EJ0-E0K-DM-DYYU-ZTT-XXXX	93A-FJ0-E0K-DM-DYYU-ZTT-XXXX
G1/2"	zew.	93A-AJ0-F0K-DM-DYYU-ZTT-XXXX	93A-BJ0-F0K-DM-DYYU-ZTT-XXXX	93A-EJ0-F0K-DM-DYYU-ZTT-XXXX	93A-FJ0-F0K-DM-DYYU-ZTT-XXXX

### STEROWANIE ELEKTROMAGNETYCZNE I OPCJE DODATKOWE

YY	NAPIĘCIE	U	PRZYŁĄCZE ELEKTRYCZNE	Z	STEROWANIE RĘCZNE	XXXX	MODYFIKACJA	TT	GNIAZDO
JA	110VAC	A	przewody (45 cm)	1	monostabilne	XXXX	zależnie od aplikacji	JM	Prostokątne 22mm DIN43650B
JB	230VAC	B	Przewody (60 cm)	2	bistabilne				
JC	24VAC	J	Gniazdo	Z	inne				
DA	24VDC								
YY	inne								

### WTYCZKI ELEKTRYCZNE (zamawiane oddzielnie)



DIN 43650 - Industrial Standard B 11mm



DIN 43650 - Industrial Standard B 11mm  
LED 24V/230V

NR ZAMÓWIENIOWY

MPM-JB-FEM

MPM-JD-FEM

PTH PNEUMATIC COMPLEX Osójca J.i P. Spółka Jawna, 26-052 Nowiny, Zgórsko 1B, ,  
NIP: 657-19-76-128, Regon: 290827789, <http://www.pneumatic-complex.com.pl>  
Siedziba główna w Zgórsku: tel:+48 41 3431164, fax:+48 41 3431165, email: [kielce@pneumatic-complex.com.pl](mailto:kielce@pneumatic-complex.com.pl)  
Biuro handlowe w Gliwicach: tel: 32 2389380, fax: 32 2304870, email: [gliwice@pneumatic-complex.com.pl](mailto:gliwice@pneumatic-complex.com.pl)  
Biuro handlowe w Gnieźnie: tel: 61 4243237, fax: 61 4243256, email: [gniezno@pneumatic-complex.com.pl](mailto:gniezno@pneumatic-complex.com.pl)  
Wersja dokumentu 2016.05



## ZAWORY ROZDZIELAJĄCE

Funkcja 5/2 – 5/3, Przepływ: 3800 NI/min,

Przyłącze G3/8" – G1/2"

Sterowanie: elektromagnetyczne

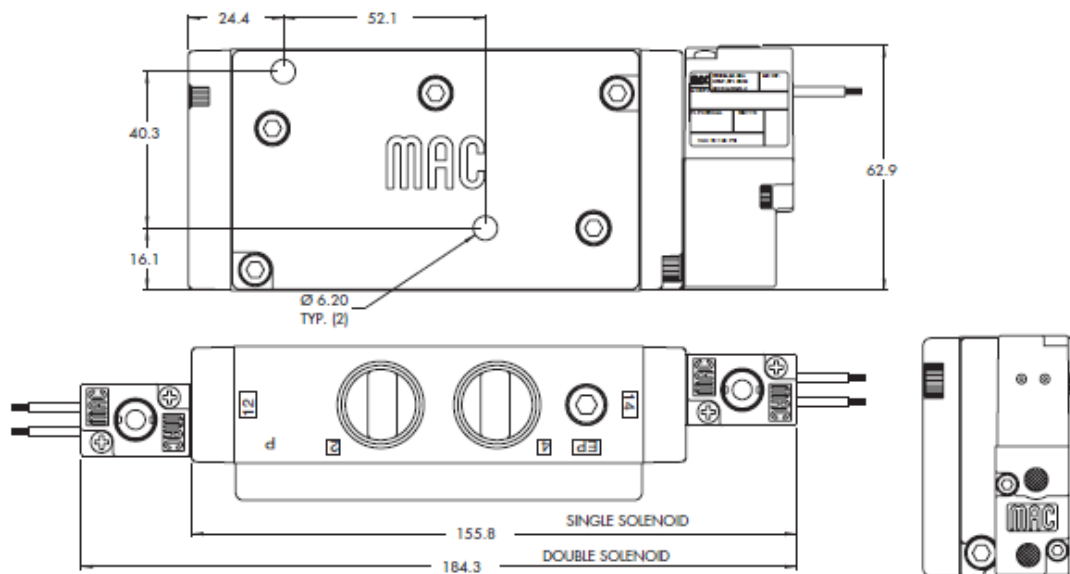
### DANE TECHNICZNE:

Medium:	Sprężone powietrze, podciśnienie, gazy nieagresywne
Zakres ciśnień:	wewnętrzny pilot monostabilny 1,3 – 8 bar, zewewnętrzny pilot podciśnienie – 8 bar
Smarowanie:	Nie wymagane
Poziom filtracji:	40 µm
Zakres temperatury:	-18°C - + 50°C
Owiercenie:	11,7 mm
Przepływ nominalny (dla 6 bar i ΔP=1 bar)	3800NI/min (Cv=3,8),
Cewka elektromagnetyczna:	Epoksydowana, przewody klasy A
Zakres napięcia:	-15% - +10% napięcia znamionowego
Zabezpieczenie elektryczne:	IP65
Czasy przesterowań	24VDC załączenie 13 ms, wyłączenie 10 ms

### CZĘŚCI ZAMIENNE:

Pilot sterujący:	DM-DYYU-ZTT -XXXX
Zestaw naprawczy 5/2-SO	K-93001
Zestaw naprawczy 5/2-DO	K-93002
Zestaw naprawczy 5/3-CC	K-93005
Zestaw naprawczy 5/3-OC	K-93006

### WYMIARY:



PTH PNEUMATIC COMPLEX Osojca J.i P. Spółka Jawna, 26-052 Nowiny, Zgórsko 1B, ,

NIP: 657-19-76-128, Regon: 290827789, <http://www.pneumatic-complex.com.pl>

Siedziba główna w Zgórsku: tel:+48 41 3431164, fax:+48 41 3431165, email: [kielce@pneumatic-complex.com.pl](mailto:kielce@pneumatic-complex.com.pl)

Biuro handlowe w Gliwicach: tel: 32 2389380, fax: 32 2304870, email: [gliwice@pneumatic-complex.com.pl](mailto:gliwice@pneumatic-complex.com.pl)

Biuro handlowe w Gnieźnie: tel: 61 4243237, fax: 61 4243256, email: [gniezno@pneumatic-complex.com.pl](mailto:gniezno@pneumatic-complex.com.pl)

Wersja dokumentu 2016.05