

PNEUMATIC COMPLEX



ZAWORY ROZDZIELAJĄCE

Funkcja 5/2 – 5/3, Przepływ: 1200 NI/min,

Przyłącze G1/4" – G3/8"

Sterowanie: elektromagnetyczne



NR ZAMÓWIENIOWY

92A-LAF-000-DM-DUUP-YZZ-XXXX

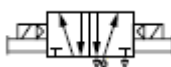
5/2 MONOSTABILNY

5/2 BISTABILNY

5/3 CENTRALNIE ZAMKNIĘTY

5/3 CENTRALNE OTWARTY

PRZYŁĄCZE PILOT



PRZYŁĄCZE	PILOT	5/2 MONOSTABILNY	5/2 BISTABILNY	5/3 CENTRALNIE ZAMKNIĘTY	5/3 CENTRALNE OTWARTY
Płytowe		92A-LAF-000-DM-DUUP-YZZ-XXXX	92A-BAF-000-DM-DUUP-YZZ-XXXX	92A-EAF-000-DM-DUUP-YZZ-XXXX	92A-FAF-000-DM-DUUP-YZZ-XXXX
G1/4"	wew.	92A-LAF-EJA-DM-DUUP-YZZ-XXXX	92A-BAF-EJA-DM-DUUP-YZZ-XXXX	92A-EAF-EJA-DM-DUUP-YZZ-XXXX	92A-FAF-EJA-DM-DUUP-YZZ-XXXX
G1/8"	wew.	92A-LAF-FJA-DM-DUUP-YZZ-XXXX	92A-BAF-FJA-DM-DUUP-YZZ-XXXX	92A-EAF-FJA-DM-DUUP-YZZ-XXXX	92A-FAF-FJA-DM-DUUP-YZZ-XXXX

STEROWANIE ELEKTROMAGNETYCZNE I OPCJE DODATKOWE

UU	NAPIĘCIE	Y	STEROWANIE RĘCZNE	ZZ	PRZYŁĄCZE ELEKTRYCZNE	XXXX
JA	110VAC	1	monostabilne	DM	Plug-in	XX zależnie od aplikacji
JB	230VAC	2	bistabilne	DN	Plug-in z diodą	
JC	24VAC			ZZ	inne	
DA	24VDC					

PŁYTY BOCZNE	GWINT PŁYTY	PILOT
M-92004-01-01P	G3/8"	WEW.
M-92004-02-01P	G3/8"	ZEW.

PTH PNEUMATIC COMPLEX Osojca J.i P. Spółka Jawna
 26-052 Nowiny, Zgórsko 1B, Tel:+48 41 3431164, fax:+48 41 3431165, NIP: 657-19-76-128, Regon: 290827789
<http://www.kielce-complex-com.pl> email:pneumatic@pneumatic-complex.com.pl
 Biuro handlowe w Gliwicach, tel: 32 2389380, fax: 32 2304870, email: gliwice@pneumatic-complex.com.pl
 Biuro handlowe w Gnieźnie, tel: 61 4243237, fax: 61 4243256, email: gniezno@pneumatic-complex.com.pl

DANE TECHNICZNE:

Medium: Sprężone powietrze, podciśnienie, gazy nieagresywne

Zakres ciśnień: wewnętrzny pilot monostabilny 1,3 – 8 bar,
wewnętrzny pilot bistabilny 2,3 – 8 bar
zewnętrzny pilot podciśnienie – 8 bar

Ciśnienie pilota: monostabilny 1,8 – 8 bar
bistabilny 2,3 – 8 bar

Smarowanie: Nie wymagane

Poziom filtracji: 40 µm

Zakres temperatury: -18°C - +50°C

Owiercenie: 6,2 mm

Przepływ nominalny (dla 6 bar i ΔP=1 bar) 1/4"-1100NI/min (Cv=1,1); 3/8"-1200NI/min (Cv=1,2)

Cewka elektromagnetyczna: Epoksydowana, przewody klasy A

Zakres napięcia: -15% - +10% napięcia znamionowego

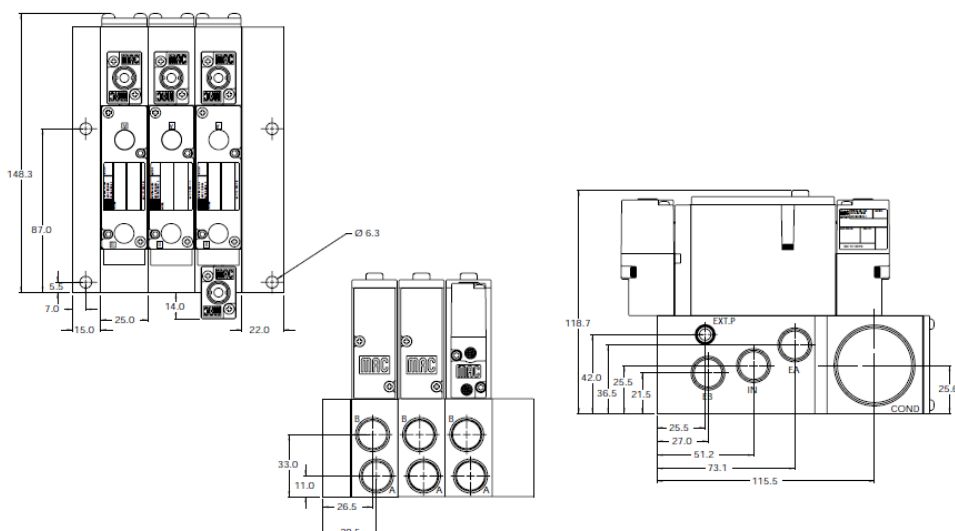
Zabezpieczenie elektryczne: IP65

Czasy przesterowań 24VDC załączenie 8 ms, wyłączenie 7 ms
120V-50Hz załączenie 7-13 ms, wyłączenie 12-20 ms

CZĘŚCI ZAMIENNE:

Pilot sterujący: DM-DUUP-YYZ-XXXX

WYMIARY:



PTH PNEUMATIC COMPLEX Osojca J.i P. Spółka Jawna

26-052 Nowiny, Zgórsko 1B, Tel:+48 41 3431164, fax:+48 41 3431165, NIP: 657-19-76-128, Regon: 290827789

<http://www.kielce-complex-com.pl> email:pneumatic@pneumatic-complex.com.pl

Biuro handlowe w Gliwicach, tel: 32 2389380, fax: 32 2304870, email: gliwice@pneumatic-complex.com.pl

Biuro handlowe w Gnieźnie, tel: 61 4243237, fax: 61 4243256, email: gniezno@pneumatic-complex.com.pl