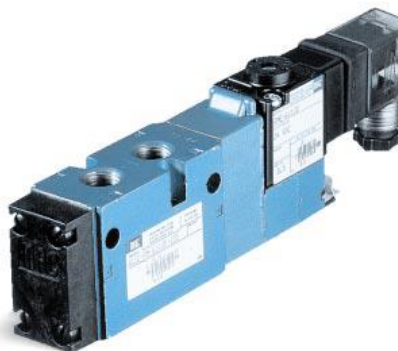




ZAWORY ROZDZIELAJĄCE

Funkcja 5/2 – 5/3, Przepływ: 1 400 NI/min,
Przyłącze G1/4”
Sterowanie: elektromagnetyczne



NR ZAMÓWIENIOWY

811C-PM-YYZJJ-155

PRZYŁĄCZE	PILOT	5/2 MONOSTABILNY	5/2 BISTABILNY	5/3 CENTRALNIE ZAMKNIĘTY	5/3 CENTRALNE OTWARTY
G1/4"	wewn.	811C-PM-YYZJJ-155 XXXX	821C-PM-YYZJJ-155 XXXX	825C-PM-YYZJJ-555 XXXX	825C-PM-YYZJJ-655 XXXX
	zewn.	812C-PM-YYZJJ-115 XXXX	822C-PM-YYZJJ-155 XXXX	826C-PM-YYZJJ-515 XXXX	826C-PM-YYZJJ-615 XXXX

STEROWANIE ELEKTROMAGNETYCZNE I OPCJE DODATKOWE

YY	NAPIĘCIE	Z	STEROWANIE RĘCZNE	XXXX
59	24VDC	1	monostabilne	XX zależnie od aplikacji
12	230VAC	2	bistabilne	
11	110VAC	Z	inne	
YY	inne			

WTYCZKI ELEKTRYCZNE (zamawiane oddzielnie)



DIN43650 Form A 18 mm



DIN43650 Form A 18mm
LED 110VAC – 230VAC



DIN43650 Form A 18mm
LED 24VDC/AC

NR ZAMÓWIENIOWY

MPM-JA-FEM

MPM-JC-230V

MPM-JC-24V

PNEUMATIC COMPLEX



ZAWORY ROZDZIELAJĄCE

Funkcja 5/2 – 5/3, Przepływ: 1 400 NI/min,

Przyłącze G1/4"

Sterowanie: elektromagnetyczne

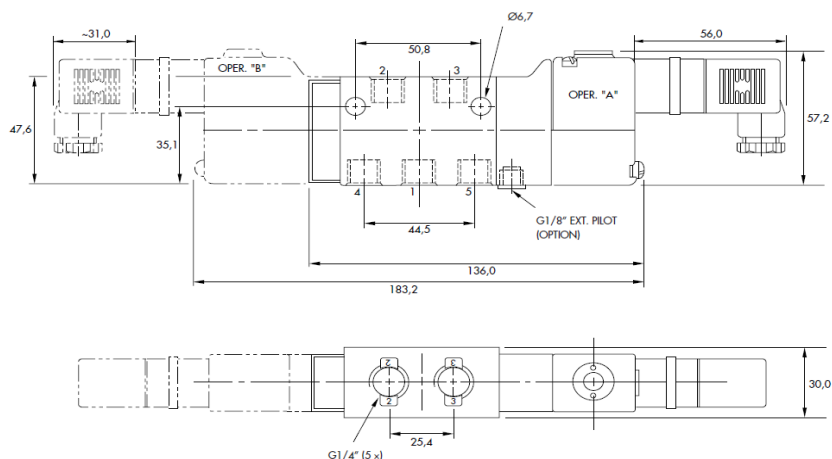
DANE TECHNICZNE:

Medium:	Sprężone powietrze, podciśnienie, gazy nieagresywne
Zakres ciśnień:	wewnętrzny pilot monostabilny 1,4 – 10 bar, wewnętrzny pilot bistabilny 0,7 – 10 bar zewnętrzny pilot podciśnienie – 14 bar
Ciśnienie pilota:	monostabilny 1,4 – 10 bar bistabilny 0,7 – 10 bar
Smarowanie:	Nie wymagane
Poziom filtracji:	40 µm
Zakres temperatury:	-18°C - + 50°C
Owiercenie:	7 mm
Przepływ nominalny (dla 6 bar i ΔP=1 bar)	G1/4" – 1400 NI/min (Cv=1.4),
Uplýwność:	100 cm ³ /min
Cewka elektromagnetyczna:	Epoksydowana, przewody klasy A
Zakres napięcia:	-15% - +10% napięcia znamionowego
Zabezpieczenie elektryczne:	IP65
Czasy przesterowań	24VDC załączenie 8 ms, wyłączenie 10 ms 50Hz załączenie 5-11 ms, wyłączenie 9-16 ms

CZĘŚCI ZAMIENNE:

Pilot sterujący:	PME-YYZJ XXXX
Zestaw naprawczy 5/2	K-00015C jedna cewka, pojedyncze ciśnienie
Zestaw naprawczy 5/2	K-00016C jedna cewka, zdwojone ciśnienie
Zestaw naprawczy 5/2	K-08002 dwie cewki, pojedyncze ciśnienie
Zestaw naprawczy 5/2	K-08003 dwie cewki, zdwojone ciśnienie
Zestaw naprawczy 5/3	K-08004 centralnie zamknięty

WYMIARY:



PTH PNEUMATIC COMPLEX Osojca J.i P. Spółka Jawna, 26-052 Nowiny, Zgórsko 1B,,
NIP: 657-19-76-128, Regon: 290827789, <http://www.pneumatic-complex.com.pl>

Siedziba główna w Zgórsku: tel:+48 41 3431164, fax:+48 41 3431165, email: kielce@pneumatic-complex.com.pl

Biuro handlowe w Gliwicach: tel: 32 2389380, fax: 32 2304870, email: gliwice@pneumatic-complex.com.pl

Biuro handlowe w Gnieźnie: tel: 61 4243237, fax: 61 4243256, email: gniezno@pneumatic-complex.com.pl

Wersja dokumentu 2015.09