

PNEUMATIC COMPLEX



ZAWORY ROZDZIELAJĄCE

Funkcja 5/2 – 5/3, Przepływ: 1000 NI/min,
Przyłącze G1/4" Namur
Sterowanie: elektromagnetyczne



NR ZAMÓWIENIOWY

411A-X0X-DM-DYYU-ZTT XXXX

PRZYŁĄCZE	PILOT	5/2 MONOSTABILNY	5/2 BISTABILNY	5/3 CENTRALNIE ZAMKNIĘTY	5/3 CENTRALNIE OTWARTY
G1/4" NAMUR	wew.	411A-D0A-DM-DYYU-ZTT XXXX	421A-D0A-DM-DYYU-ZTT XXXX	451A-D0A-DM-DYYU-ZTT XXXX	461A-D0A-DM-DYYU-ZTT XXXX
G1/4" NAMUR	zew.	411A-D0B-DM-DYYU-ZTT XXXX	421A-D0B-DM-DYYU-ZTT XXXX	451A-D0B-DM-DYYU-ZTT XXXX	461A-D0B-DM-DYYU-ZTT XXXX

STEROWANIE ELEKTROMAGNETYCZNE I OPCJE DODATKOWE

YY	NAPIĘCIE	U	PRZYŁĄCZE ELEKTRYCZNE	Z	STEROWANIE RĘCZNE	EXXX	TT	GNIAZDO	
JA	110VAC	A	przewody (45 cm)	1	monostabilne	XXX	zależnie od aplikacji	JM	duże prostokątne
JB	230VAC	B	Przewody (60 cm)	2	bistabilne			KJ	małe kwadratowe
JC	24VAC	J	gniazdo	Z	inne				
DA	24VDC								
YY	inne								

WTYCZKI ELEKTRYCZNE (zamawiane oddzielnie)



DIN 43650 - Industrial
Standard B 11mm



DIN 43650 - Industrial
Standard B 11mm
LED 24V/230V



MICRO DIN 43650 -
Industrial Standard C 9.4
mm



MICRO DIN 43650 -
Industrial Standard C
9.4mm
LED 12 – 24 AC/DC

NR ZAMÓWIENIOWY

MPM-JB-FEM

MPM-JD-FEM

MPM-KA

MPM-KD-24

PTH PNEUMATIC COMPLEX Osojca J.i P. Spółka Jawna
26-052 Nowiny, Zgórsko 1B, Tel:+48 41 3431164, fax:+48 41 3431165, NIP: 657-19-76-128, Regon: 290827789
<http://www.pneumatic-complex-com.pl> email:pneumatic@pneumatic-complex.com.pl
Biuro handlowe w Gliwicach, tel: 32 2389380, fax: 32 2304870, email: gliwice@pneumatic-complex.com.pl
Biuro handlowe w Gnieźnie, tel: 61 4243237, fax: 61 4243256, email: gniezno@pneumatic-complex.com.pl

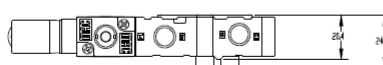
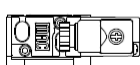
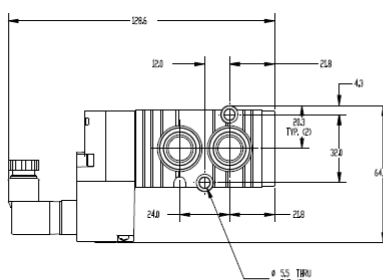
DANE TECHNICZNE:

Medium:	Sprężone powietrze, podciśnienie, gazy nieagresywne
Zakres ciśnień:	wewnętrzny pilot monostabilny 1,3 – 8 bar, wewnętrzny pilot bistabilny 2,3 – 8 bar zewnątrzny pilot podciśnienie – 8 bar
Ciśnienie pilota:	monostabilny 1,8 – 8 bar bistabilny 2,3 – 8 bar
Smarowanie:	Nie wymagane
Poziom filtracji:	40 µm
Zakres temperaturowy:	-18°C - + 50°C
Owiercenie:	6,2 mm
Przepływ nominalny (dla 6 bar i ΔP=1 bar)	1000NI/min (Cv=1,0),
Cewka elektromagnetyczna:	Epoksydowana, przewody klasy A
Zakres napięcia:	-15% - +10% napięcia znamionowego
Zabezpieczenie elektryczne:	IP65
Czasy przesterowań	24VDC załączenie 7,3 ms, wyłączenie 5,3 ms 50Hz załączenie 8-12 ms, wyłączenie 7-11 ms

CZĘŚCI ZAMIENNE:

Pilot sterujący:	DM- DYYU-ZTT XXXX
Zestaw naprawczy 5/2	K-04001
K-04001	
Zestaw naprawczy 5/3 (NC)	K-04005
Zestaw naprawczy 5/3 (NO)	K-04006

WYMIARY:



PTH PNEUMATIC COMPLEX Osojca J.i P. Spółka Jawna

26-052 Nowiny, Zgórsko 1B, Tel:+48 41 3431164, fax:+48 41 3431165, NIP: 657-19-76-128, Regon: 290827789

<http://www.pneumatic-complex-com.pl> email:pneumatic@pneumatic-complex.com.pl

Biuro handlowe w Gliwicach, tel: 32 2389380, fax: 32 2304870, email: gliwice@pneumatic-complex.com.pl

Biuro handlowe w Gnieźnie, tel: 61 4243237, fax: 61 4243256, email: gniezno@pneumatic-complex.com.pl