

PNEUMATIC COMPLEX



ZAWORY ROZDZIELAJĄCE

Funkcja 5/2 – 5/3, Przepływ: 1000 NI/min,

Przyłącze G1/8" – G1/4"

Sterowanie: elektromagnetyczne



NR ZAMÓWIENIOWY

411A-X0X-DM-DYYU-ZTT-XXXX

5/2 MONOSTABILNY

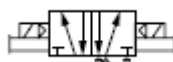
5/2 BISTABILNY

5/3 CENTRALNIE ZAMKNIĘTY

5/3 CENTRALNE OTWARTY

PRZYŁĄCZE

PILOT



PRZYŁĄCZE	PILOT	5/2 MONOSTABILNY	5/2 BISTABILNY	5/3 CENTRALNIE ZAMKNIĘTY	5/3 CENTRALNE OTWARTY
G1/8"	wew.	411A-C0A-DM-DYYU-ZTT-XXXX	421A-C0A-DM-DYYU-ZTT-XXXX	451A-C0A-DM-DYYU-ZTT-XXXX	461A-C0A-DM-DYYU-ZTT-XXXX
G1/4"	wew.	411A-D0A-DM-DYYU-ZTT-XXXX	421A-D0A-DM-DYYU-ZTT-XXXX	451A-D0A-DM-DYYU-ZTT-XXXX	461A-D0A-DM-DYYU-ZTT-XXXX
G1/8"	zew.	411A-C0B-DM-DYYU-ZTT-XXXX	421A-C0B-DM-DYYU-ZTT-XXXX	451A-C0B-DM-DYYU-ZTT-XXXX	461A-C0B-DM-DYYU-ZTT-XXXX
G1/4"	zew.	411A-D0B-DM-DYYU-ZTT-XXXX	421A-D0B-DM-DYYU-ZTT-XXXX	451A-D0B-DM-DYYU-ZTT-XXXX	461A-D0B-DM-DYYU-ZTT-XXXX

STEROWANIE ELEKTROMAGNETYCZNE I OPCJE DODATKOWE

YY	NAPIĘCIE	U	PRZYŁĄCZE ELEKTRYCZNE	Z	STEROWANIE RĘCZNE	EXXX	TT	GNIAZDO
JA	110VAC	A	przewody (45 cm)	1	monostabilne	XXX	zależnie od aplikacji	JM Prostokątne 22m DIN43650B
JB	230VAC	B	Przewody (60 cm)	2	bistabilne		KJ	Kwadratowe 15 mm DIN43650C
JC	24VAC	J	Gniazdo	Z	inne			
DA	24VDC							
YY	inne							

WTYCZKI ELEKTRYCZNE (zamawiane oddzielnie)



DIN 43650 - Industrial Standard B 11mm



DIN 43650 - Industrial Standard B 11mm LED 24V/230V



MICRO DIN 43650-Industrial Standard C 9.4 mm



MICRO DIN 43650-Industrial Standard C 9.4mm LED 12 - 24 AC/DC

NR ZAMÓWIENIOWY

MPM-JB-FEM

MPM-JD-FEM

MPM-KA

MPM-KD-24

PTH PNEUMATIC COMPLEX Osojca J.i P. Spółka Jawna, 26-052 Nowiny, Zgórsko 1B, ,
NIP: 657-19-76-128, Regon: 290827789, <http://www.pneumatic-complex.com.pl>
Siedziba główna w Zgórsku: tel:+48 41 3431164, fax:+48 41 3431165, email: kielce@pneumatic-complex.com.pl
Biuro handlowe w Gliwicach: tel: 32 2389380, fax: 32 2304870, email: gliwice@pneumatic-complex.com.pl
Biuro handlowe w Gnieźnie: tel: 61 4243237, fax: 61 4243256, email: gniezno@pneumatic-complex.com.pl
Wersja dokumentu 2015.0



ZAWORY ROZDZIELAJĄCE

Funkcja 5/2 – 5/3, Przepływ: 1000 NI/min,

Przyłącze G1/8" – G1/4"

Sterowanie: elektromagnetyczne

DANE TECHNICZNE:

Medium: Sprężone powietrze, podciśnienie, gazy nieagresywne

Zakres ciśnień: wewnętrzny pilot monostabilny 1,3 – 8 bar,
wewnętrzny pilot bistabilny 2,3 – 8 bar
zewnętrzny pilot podciśnienie – 8 bar

Ciśnienie pilota: monostabilny 1,8 – 8 bar
bistabilny 2,3 – 8 bar

Smarowanie: Nie wymagane

Poziom filtracji: 40 µm

Zakres temperatury: -18°C - + 50°C

Owiercenie: 6,2 mm

Przepływ nominalny (dla 6 bar i ΔP=1 bar) 1000NI/min (Cv=1,0),

Cewka elektromagnetyczna: Epoksydowana, przewody klasy A

Zakres napięcia: -15% - +10% napięcia znamionowego

Zabezpieczenie elektryczne: IP65

Czasy przesterowań 24VDC załączenie 7,3 ms, wyłączenie 5,3 ms
50Hz załączenie 8-12 ms, wyłączenie 7-11 ms

CZĘŚCI ZAMIENNE:

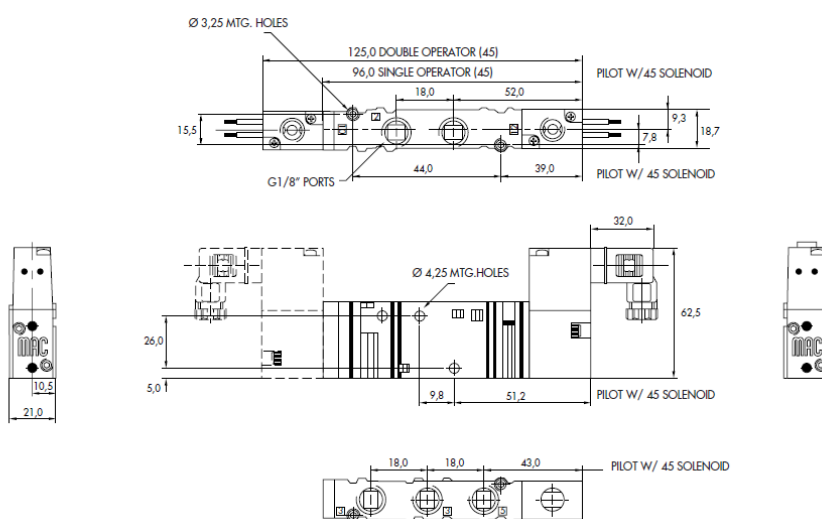
Pilot sterujący: DM-DYYU-ZTT -XXXX

Zestaw naprawczy 5/2 K-04001

Zestaw naprawczy 5/3 CC K-04005

Zaślepka wolnej pozycji Z-04001
wyspy

WYMIARY:



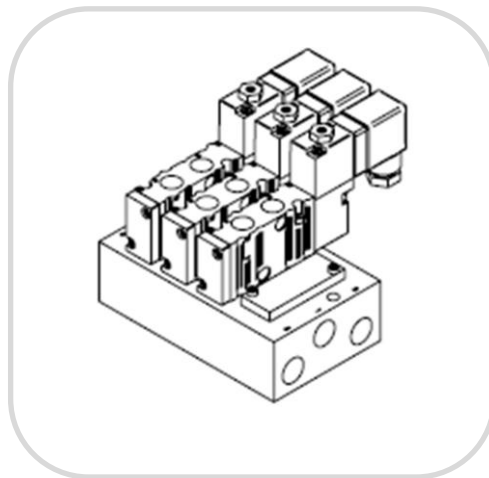


ZAWORY ROZDZIELAJĄCE

Funkcja 5/2 – 5/3, Przepływ: 1000 NI/min,

Przyłącze G1/8" – G1/4"

Sterowanie: elektromagnetyczne



NR ZAMÓWIENIOWY BLOKU ZAWOROWEGO

BZ4A**Q**①-②③④.....⑫-⑬⑭-⑮

LICZBA PÓL W BLOKU	ZASILANIE PILOTA	TYP ZAWORÓW	ZASILANIE PNEUMATYCZNE	PRZYŁĄCZA ZAWORÓW	STEROWANIE ZAWORÓW												
Q	①	① ② ③ ④ ... ⑫ należy określić typ zaworu dla każdej pozycji	⑬	⑭	⑮												
01 – 1 02 – 2 12 – 12	I – wewnętrzne E – zewnętrzne	0 – brak zaworu (zaślepka)	0 – przyłącze gwintowane (zasilanie G3/8", rozdzielacze wg wybranego typu)		0 – sygnał pneumatyczny												
		<table border="1"> <tr> <td>5/2 MONOSTABILNY</td> <td>5/3 CENTRALNIE ZAMKNIĘTY</td> </tr> <tr> <td></td> <td></td> </tr> <tr> <td>A – G 1/8" B – G 1/4"</td> <td>M – G 1/8" N – G 1/4"</td> </tr> <tr> <td>5/2 BISTABILNY</td> <td>5/3 CENTRALNE OTWARTY</td> </tr> <tr> <td></td> <td></td> </tr> <tr> <td>G – G 1/8" H – G 1/4"</td> <td>T – G 1/8" U – G 1/4"</td> </tr> </table>	5/2 MONOSTABILNY	5/3 CENTRALNIE ZAMKNIĘTY			A – G 1/8" B – G 1/4"	M – G 1/8" N – G 1/4"	5/2 BISTABILNY	5/3 CENTRALNE OTWARTY			G – G 1/8" H – G 1/4"	T – G 1/8" U – G 1/4"	06 – 6 mm 08 – 8 mm 10 – 10 mm 12 – 12 mm 14 – 14 mm 16 – 16 mm	04 – 4 mm 06 – 6 mm 08 – 8 mm 10 – 10 mm	CEWKA ELEKTROMAGNETYCZNA 24VDC 24VAC 230VDC 110VAC
5/2 MONOSTABILNY	5/3 CENTRALNIE ZAMKNIĘTY																
A – G 1/8" B – G 1/4"	M – G 1/8" N – G 1/4"																
5/2 BISTABILNY	5/3 CENTRALNE OTWARTY																
G – G 1/8" H – G 1/4"	T – G 1/8" U – G 1/4"																

Opcje:

Zaślepka wolnej pozycji wyspy Z-04001

Przykład zamówienia: BZ4A04I-AAAA-1006-24VDC-LED

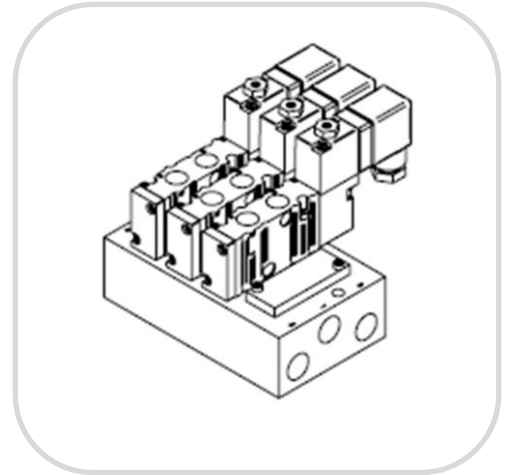
Blok zaworowy: 4 zawory 5/2 monostabilne zasilane 24VDC sygnalizacja LED, zasilanie 10 mm, wyjścia z zaworów 6 mm

ZAWORY ROZDZIELAJĄCE

Funkcja 5/2 – 5/3, Przepływ: 1000 NI/min,

Przyłącze G1/8" – G1/4"

Sterowanie: elektromagnetyczne



WYMIARY BLOKU ZAWOROWEGO:

