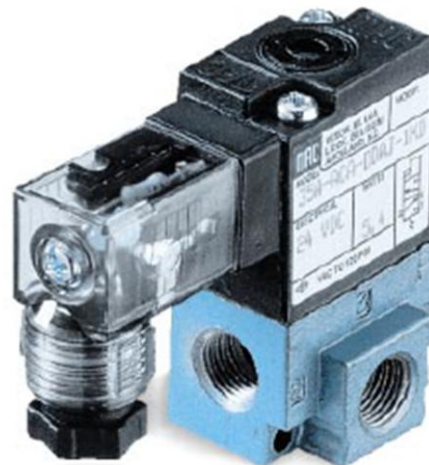




ZAWORY ROZDZIELAJĄCE

Funkcja 3/2 NO-NC, 2/2 NO-NC, Przeptyw: 170 NI/min,
Przyłącze G1/8"
Sterowanie: elektromagnetyczne

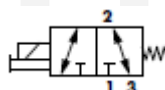


35A-ACA-DXXJ-YJM-XXXX

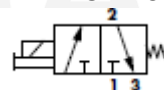
NR ZAMÓWIENIOWY

PRZYŁĄCZE

ZAWÓR UNIWERSALNY



ZAWÓR NC



G 1/8"

35A-ACA-DXXJ-YJM-XXXX

35A-ACA-DXXJ-YJM-XXXX

STEROWANIE ELEKTROMAGNETYCZNE I OPCJE DODATKOWE

| XX | NAPIĘCIE | Y | STEROWANIE RĘCZNE | XXXX |
|----|----------|---|----------------------|----------------------------|
| AB | 220VAC | 0 | brak | XXXX zależnie od aplikacji |
| AA | 110VAC | 1 | monostabilne | |
| AC | 24VAC | 2 | bistabilne | |
| DA | 24VDC | Y | inne | |
| XX | inne | | | |

WTYCZKI ELEKTRYCZNE (zamawiane oddzielnie)



DIN 43650 - Industrial
Standard B 11mm



DIN 43650 - Industrial
Standard B 11mm
LED 24V/230V

NR ZAMÓWIENIOWY

MPM-JB-FEM

MPM-JD-FEM



DANE TECHNICZNE:

| | |
|--|---|
| Medium: | Sprężone powietrze, podciśnienie, gazy nieagresywne |
| Zakres ciśnień: | podciśnienie – 8 bar |
| Smarowanie: | Nie wymagane |
| Poziom filtracji: | 40 µm |
| Zakres temperatury: | -18°C - + 50°C |
| Przepływ nominalny (dla 6 bar i ΔP=1 bar) | 1.8W – 80 NI/min (Cv=0,08); 5.4W – 150 NI/min (Cv=0,15) |
| Cewka elektromagnetyczna: | Epoksydowana, przewody klasy A |
| Zakres napięcia: | -15% - +10% napięcia znamionowego |
| Zabezpieczenie elektryczne: | IP65 |
| Czasy przesterowań | 24VDC załączenie 6 ms, wyłączenie 2 ms 50Hz załączenie 3-8 ms, wyłączenie 2-7 ms |

WYMIARY:

