

Głowica elektropneumatyczna do kleju o niskiej i średniej lepkości. Korpus głowicy pokryty powłoką antyadhezyjną, iglica wykonana z wolframu, dysze ze stali nierdzewnej. Za pomocą śruby mikrometrycznej możemy kontrolować ilość podawanego kleju.

Dostępna jest szeroka gama dysz do zastosowania w praktycznie każdej aplikacji.



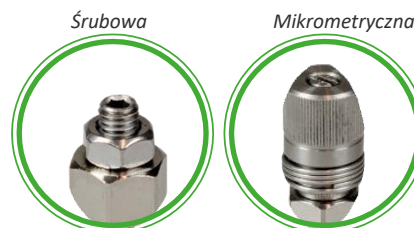
*Krople i linie*

### dane techniczne

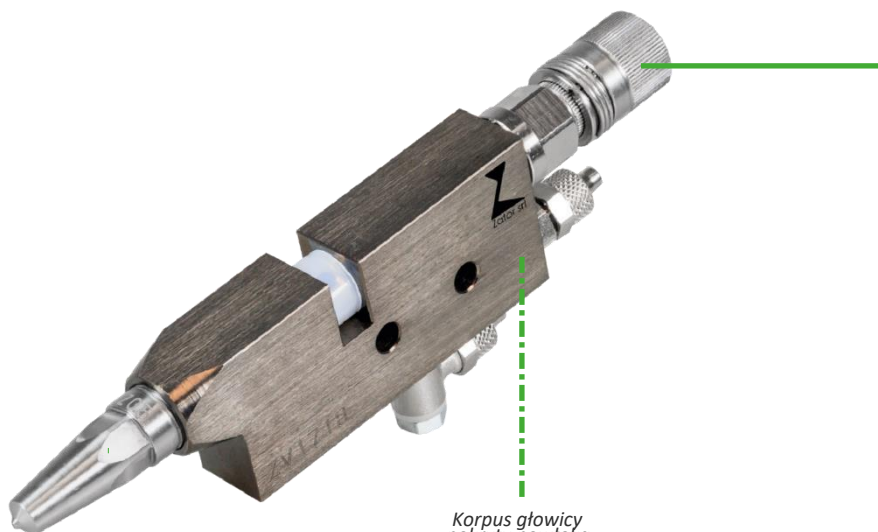
Dostępne rozmiary dyszy	od 0,3 do 1,5 mm
Ciśnienie zasilania głowicy	min. 5 bar
Rodzaj sterowania	AOSC lub AOAC
Maksymalne ciśnienie pracy	80 bar
Waga	270 g



*Dostępne dysze*



*Regulacja*



*Korpus głowicy  
pokryty powłoką  
antyadhezyjną*



**FULL STAINLESS STEEL  
VALVE AVAILABLE  
ON REQUEST**

kod

opis

C3311XX00 Głowica klejowa  
MZV4XXKVNR

*Zamień wartość XX na żądaną średnicę dyszy.  
Dostępne średnice dyszy od 0,3 to 1,5 mm*

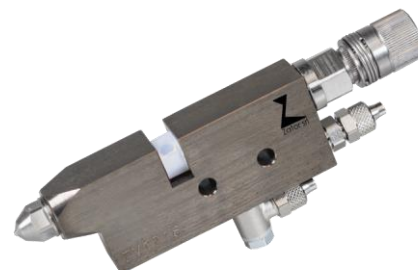


kod

opis

C3321XX00 Głowica klejowa  
MZV4XXKVRM

*Zamień wartość XX na żądaną średnicę dyszy.  
Dostępne średnice dyszy od 0,3 to 1,5 mm*



kod

opis

C3312XX00 Głowica klejowa  
MZV4XXLVNR

*Zamień wartość XX na żądaną średnicę dyszy.  
Dostępne średnice dyszy od 0,3 to 1,5 mm*



kod

opis

C3322XX00 Głowica klejowa  
MZV4XXLVRM

*Zamień wartość XX na żądaną średnicę dyszy.  
Dostępne średnice dyszy od 0,3 to 1,5 mm*



kod

opis

C3311XX01 Głowica klejowa  
MZV4XXKLNLR 7 mm

C3311XX02 Głowica klejowa  
MZV4XXKLNLR 10 mm

*Zamień wartość XX na żądaną średnicę dyszy.  
Dostępne średnice dyszy od 0,5 to 1,5 mm*



kod

opis

C3321XX01 Głowica klejowa  
MZV4XXKLRM 7 mm

C3321XX02 Głowica klejowa  
MZV4XXKLRM 10 mm

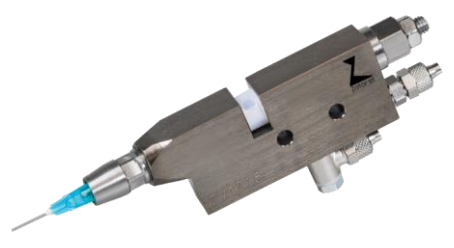
*Zamień wartość XX na żądaną średnicę dyszy.  
Dostępne średnice dyszy od 0,5 to 1,5 mm*





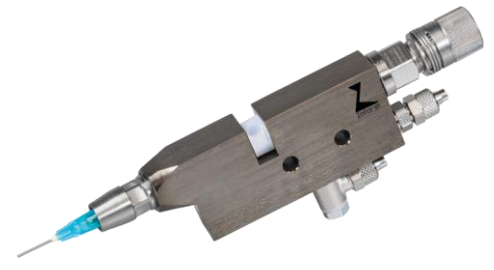
kod  
C33110005 Głowica klejowa  
MZV4XXSYNR

opis



kod  
C33210005 Głowica klejowa  
MZV4XXSYRM

opis



kod  
C33110018 Głowica klejowa  
MZV40018NR

opis



kod  
C33210018 Głowica klejowa  
MZV40018RM

opis



kod  
C33110006 Głowica klejowa  
MZV400MGRM

opis



kod  
C33210006 Głowica klejowa  
MZV400MGRM

opis

