



Regulator ciśnienia 481 - G^{1/4} – G1

Membranowy regulator ciśnienia o kompaktowej konstrukcji dostępny w dwóch rozmiarach. Dzięki modułowej konstrukcji układ może być dowolnie rozbudowywany. Do mocowania służy uchwyt do montażu na korpusie lub panel montażowy. Regulatory są odporne na wahania ciśnienia. Dostępne są trzy zakresy ciśnienia 6, 10 lub 16 bar, regulator może być również dostępny bez manometru. Regulację można zablokować poprzez wciśnięcie pokrętki. UWAGA: Do regulatora zaleca się używanie filtra.



Standardowe wersje:

Zakres ciśnienia (p₂) 0,5-10 bar, z manometrem

Size	Numer zamówieniowy			
	Wielkość przyłącza			
	G ^{1/4}	G ^{3/8}	G ^{1/2}	G1**
I	481.223	481.233	-	-
II	-	-	481.263	481.283 481.293

Jak zamawiać:

481.xxxx

- A – blokada na kłódkę
 - D – manometr z kolorową skalą 0 - 16bar
 - 2 – 0,5 - 6 bar
 - 3 – 0,5 – 10 bar
 - 4 – 0,5 - 16 bar
 - 2 – G^{1/4}
 - 3 – G^{3/8}
 - 6 – G^{1/2}
 - 8 – G^{3/4}
 - 9 – G 1**
 - 2 – z manometrem
 - 4 – bez manometru
- opcje dodatkowe*
zakres ciśnienia (p₂)
size I
size II
przyłącza

Na przykład:

481.223 – bez manometru = 481.423

Części zamienne

	Zakres ciśnienia:	Nr zamówieniowy	
		(I)	(II)
Manometr mocowanie tylne	0 - 10 bar (dla p ₂ do 6 bar)	723	55
ø40 (I)	0 - 16 bar (dla p ₂ do 10 bar)	734	85
ø50 (II)	0 - 25 bar (dla p ₂ do 16 bar)	745	96
Membrana		480-92	480-2
Stożek uszczelniający		481-17	480-2

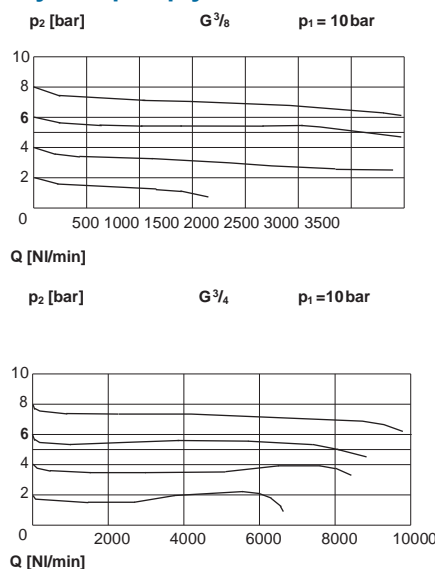
Dane Techniczne

Przyłącze	Size I		Size II		
	G ^{1/4}	G ^{3/8}	G ^{1/2}	G ^{3/4}	G 1**
Przepływ nominalny (NI/min)*	2000	3200	7000	8000	8000
Max. ciśnienie wejściowe (p ₁)	25bar				
Max. ciśnienie robocze (p ₂)	10bar (opcjonalnie 6, 16 bar)				
Max. temperatura pracy	80 °C				
Materiał	- obudowa: stop cynku - uszczelnienie: NBR				
Waga (bez manometru)	390 g		950 g	950 g	1410 g

* mierzone przy p₁ = 10 bar, p₂ = 6 bar i Δ p = 1 bar

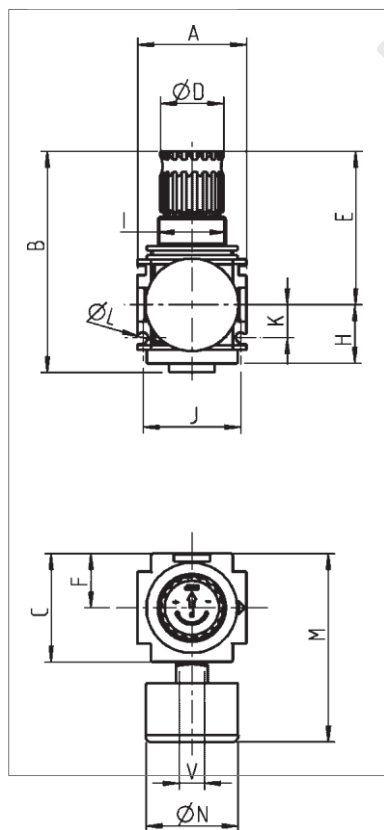
** Dla G1 jedynie z płytami bocznymi

Wykres przepływu



Wymiary [mm]

Size	I	II	
Przyłącza	G ^{1/4} , G ^{3/8}	G ^{1/2} , G ^{3/4}	G1**
A	48	70	125
B	98	134	134
C	48	70	70
D (ø)	28	39	39
E	68	98	98
F	24	35	35
H	26	33	33
I	M30x1,5	M42x1,5	M42x1,5
J	43	62	62
K	14,5	18	18
L (ø)	4,4	5,4	5,4
M	84	106	106
N (ø)	40	50	50
V	G ^{1/4}	G ^{1/4}	G ^{1/4}



Q [NI/min]