

PNEUMATIC
COMPLEX



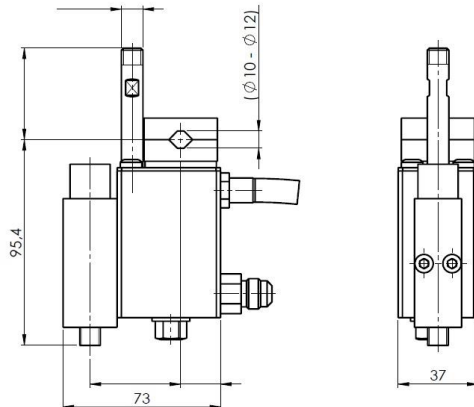
Głowica klejowa jednomodułowa z filtrem kleju



Głowica jednomodułowa do klejenia na gorąco zaprojektowana jest do punktowego lub liniowego podawania kleju. Wykonana jest z najwyższej jakości materiałów. Posiada wbudowany system grzewczy oraz czujnik temperatury. Standardowo wyposażona jest w filtr kleju, dzięki temu rozwiązaniu eliminujemy problem z zatykaniem się dysz klejowych.

Dane techniczne:

- temperatura pracy do 200°C
- ciśnienie sterujące 4-6 bar
- ciśnienie kleju do 100 bar
- zasilanie 240VAC, 50-60Hz
- maksymalna ilość cykli 4000-5000 cykli/min
- minimalny czas podawania od 5ms
- lepkość medium do 20000 mPas



Filtr kleju wbudowany w głowicę