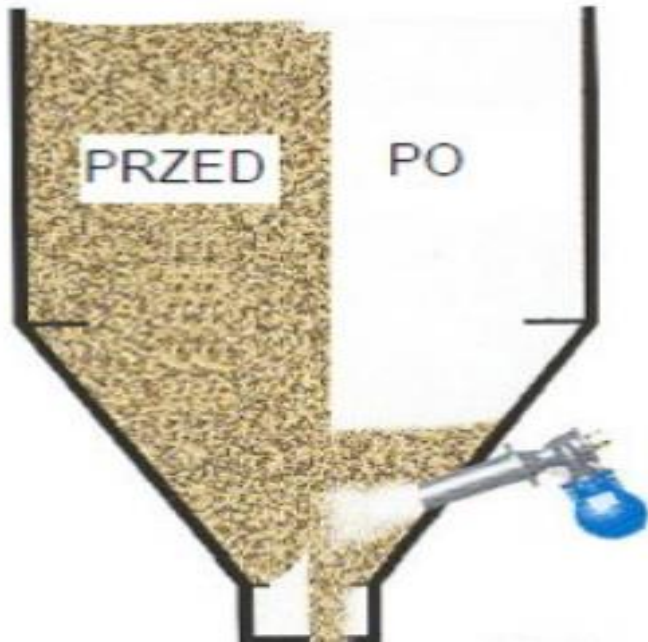


# ARMATKI POWIETRZNE

PNEUMATIC  
COMPLEX



Armatki powietrzne wyposażone są w zawory MAC Valves serii 56 dzięki czemu skutecznie usuwają zawiesiny wsadu oraz zapobiegają osadzaniu się produktu na ściankach (poniżej przykłady zawiesin).



# ARMATKI POWIETRZNE

## ZAWORY MAC VALVES – SERIA 56

PNEUMATIC  
COMPLEX



seria 56



## MAC Valves - seria 56

### Dane techniczne:

Medium:	Sprężone powietrze, podciśnienie, gazy nieagresywne
Zakres ciśnień:	wewn. pilot: 1,7 – 10 bar
	zewn. pilot: podciśnienie – 10 bar
Ciśnienie pilota:	1,7 – 10 bar
Smarowanie:	Nie wymagane
Poziom filtracji:	40 µm
Zakres temperaturowy:	-18°C + 50°C / wykonanie HT do 100°C
Przyływ nominalny:	G3/8" – 4400NI/min, G1/2" – 5000 NI/min
	(dla 6 bar i ΔP=1 bar) - G3/4" – 5400 NI/min
Cewka elektromagnetyczna:	Epoksydowana, przewody klasy A
Zakres napięcia:	-15% - +10% napięcia znamionowego
Zabezpieczenie elektryczne:	IP65
Czasy przesterowań	24VDC załączenie 11 ms, wyłączenie 10,8 ms
	50Hz załączenie 7-12 ms, wyłączenie 9-14 ms

# ARMATKI POWIETRZNE

PNEUMATIC  
COMPLEX



# ARMATKI POWIETRZNE

PNEUMATIC  
COMPLEX

## Armatki w branży cementowej

- Standard Industry (Bürkert standard)
- Agrichema (Ross & Bükert standard)
- Martin (SMC or MAC Standard)
- VSR (MAC spec'd)
- Inwet (MAC Standard)

## Rotopackers

- Haver Boecker (Airtec standard)
- Moellers (Norgren / Festo standard)
- FL SmidthVentomatic (Camozzi or Parker)

## Sample Pickers

- PolysiusPolab (Festo standard)
- FL SmidthPfaff (SMC or Festo standard)



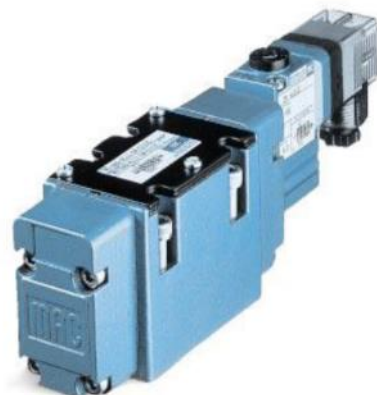
# DOZOWANIE

## SZAFA PNEUMATYCZNA – SERIA ISO 2

PNEUMATIC  
COMPLEX



## MAC Valves - seria ISO 2



seria ISO 2

### Dane techniczne:

Medium:	Sprężone powietrze, podciśnienie, gazy nieagresywne
Zakres ciśnień:	wewn. pilot: 1,7 – 10 bar
	zewn. pilot: podciśnienie – 10 bar
Ciśnienie pilota:	1,7 – 10 bar
Smarowanie:	Nie wymagane
Poziom filtracji:	40 µm
Owiercenie	15 mm
Zakres temperatury:	-18°C + 50°C
Przepływ nominalny:	G3/8" – 3000NI/min (Cv=3.0)
	(dla 6 bar i ΔP=1 bar) - G1/2" – 3000NI/min (Cv=3.0)
Upływność:	100 cm <sup>3</sup> /min
Cewka elektromagnetyczna:	Epoksydowana, przewody klasy A
Zakres napięcia:	-15% - +10% napięcia znamionowego
Zabezpieczenie elektryczne:	IP65
Czasy przesterowań	24VDC załączenie 10 ms, wyłączenie 15 ms
	50Hz załączenie 6-15 ms, wyłączenie 10-17 ms

# CEMENT

## MŁYN

PNEUMATIC  
COMPLEX



Schrader G53014



MAC seria 400

# SILOS

## ZAWORY NAMUR

PNEUMATIC  
COMPLEX

ASCO®



MAC seria 400 NAMUR

# SILOS

PNEUMATIC  
COMPLEX



Festo



Schrader/Duncan



MAC seria 93



# KONTROLA JAKOŚCI

PNEUMATIC  
COMPLEX



Wyspa zaworowa oparta na zaworach  
MAC Valves serii 400.

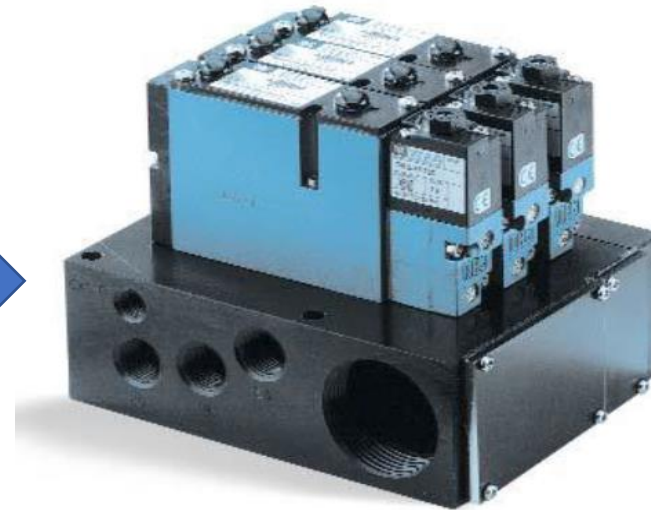
Zastąpienie Festo na Polysius Polab -  
system analizy

# KONTROLA JAKOŚCI

PNEUMATIC  
COMPLEX



Festo



Mac 92s

Wymiana wyspy Festo na wyspę z zaworami MAC 92s

# PAKOWANIE

PNEUMATIC  
COMPLEX

 **ROTEX**



**FESTO**



Mac56s



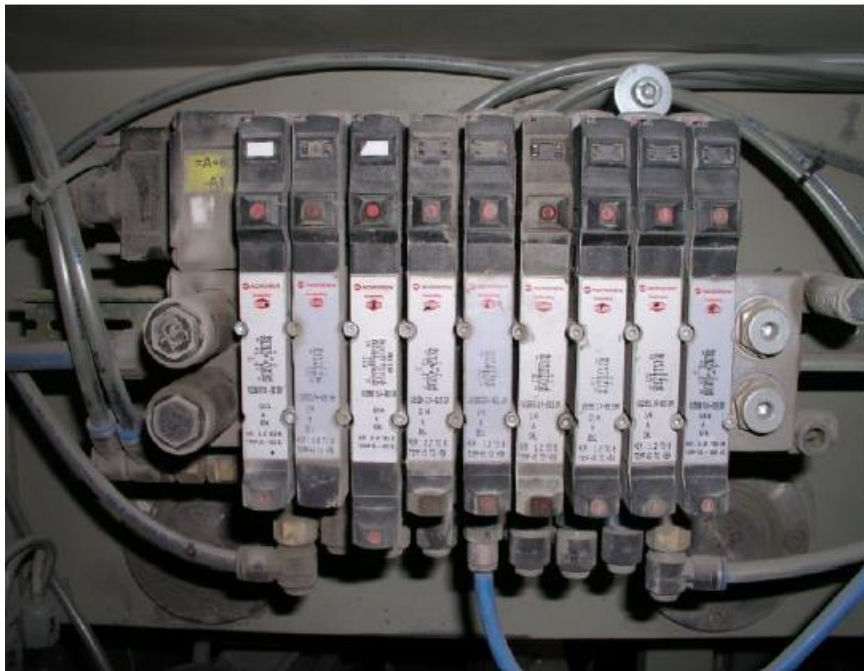
Mac55s



# PAKOWANIE

PNEUMATIC  
COMPLEX

Norgren Herion na podajniku Möllers Bag dla Rotopackera – zamiana na MAC z serii 92



Norgren Herion



MAC seria 92

# PAKOWANIE

## PAKOWACZKA ROTACYJNA

PNEUMATIC  
COMPLEX



→ EEL → Festo MFH-5-1/4 → Mac 400s

→ Ennexo → Schrader G53014 → Mac 400s

→ Ventomatic/FL Smidt → Parker ISO1 → Mac 400s

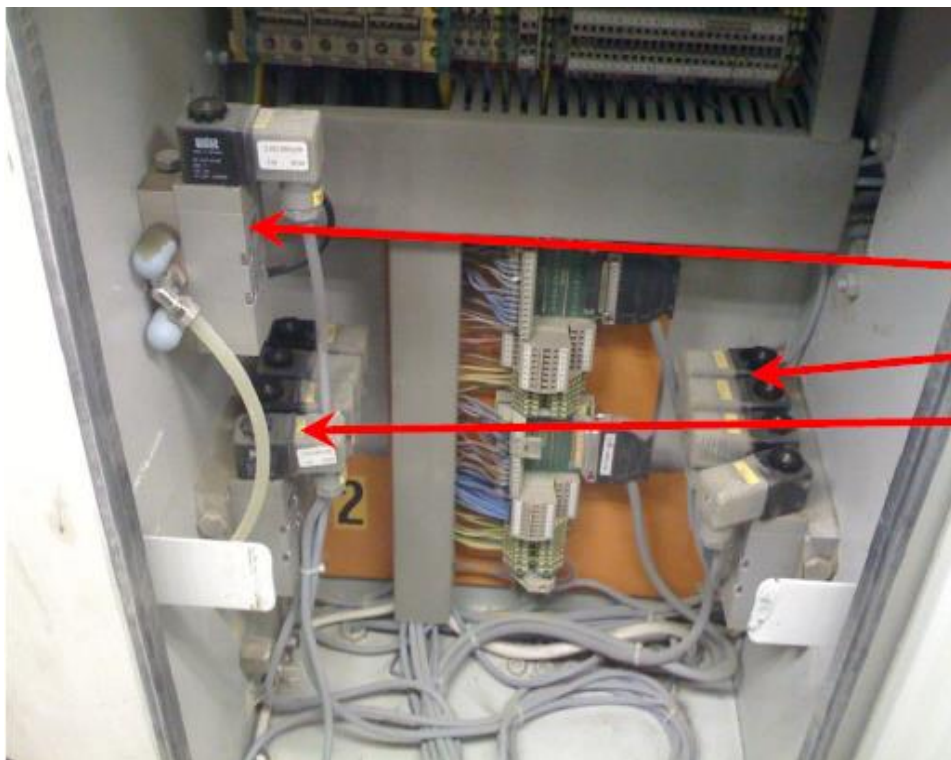


# PAKOWANIE

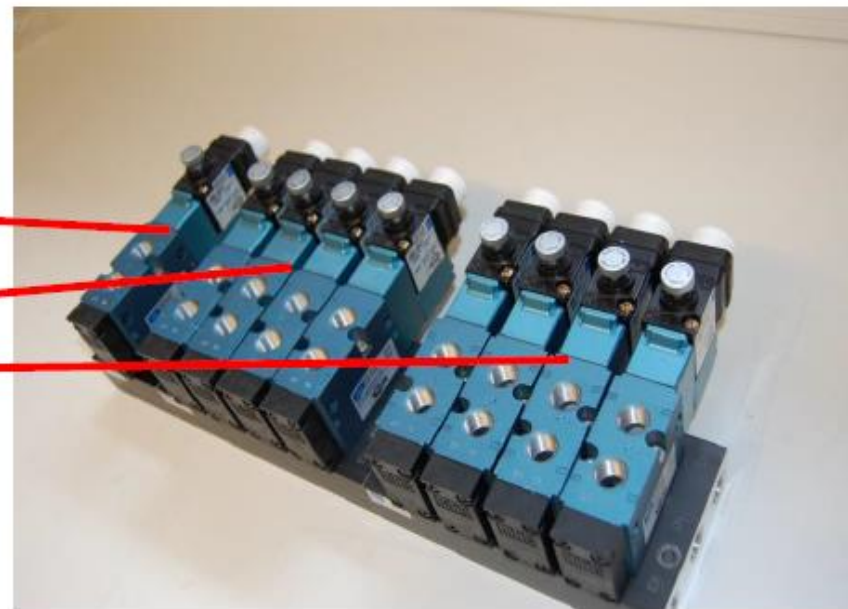
Airtec - Haver Böcker urządzenie pakujące

PNEUMATIC  
COMPLEX

Zamiana Airtec na urządzeniach Haver Böcker Packaging na Mac 800s



Airetec



MAC seria 800

# PAKOWANIE

PNEUMATIC  
COMPLEX

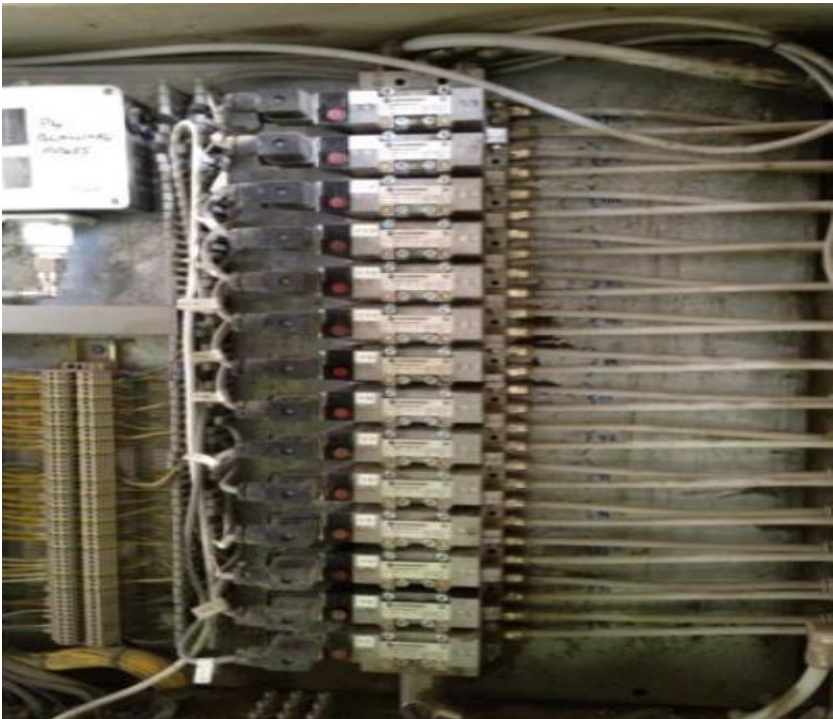
Montaż MAC seria 800 w urządzeniu do pakowania marki Möllers



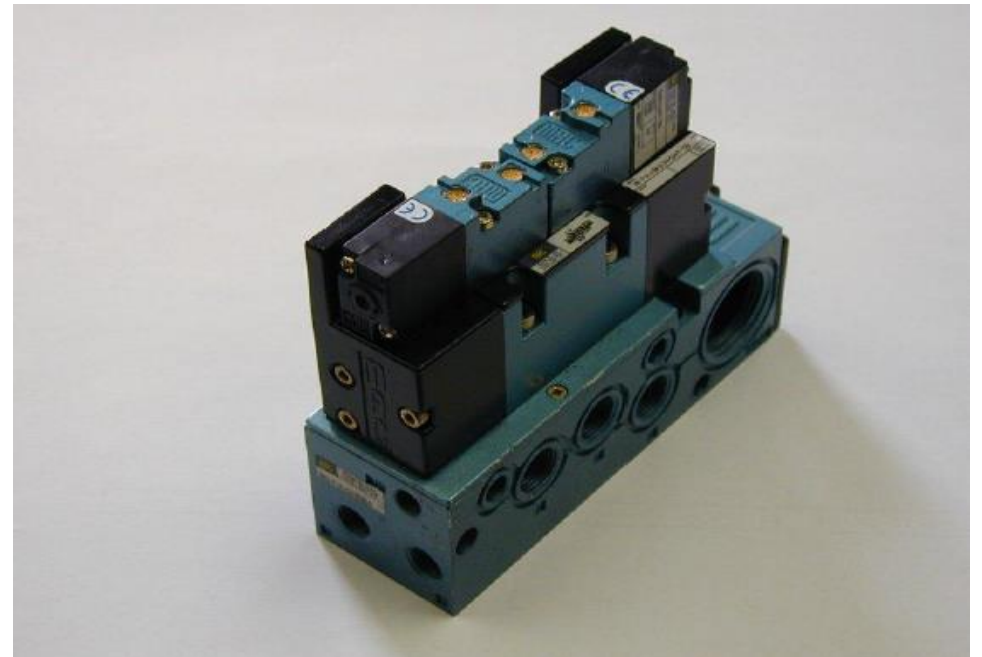
# PAKOWANIE

PNEUMATIC  
COMPLEX

Zamiennik ISO 1 dla FL System pompowania Smidth Flexo Cement



Norgren



MAC seria ISO 1

# **Kontakt**

**PNEUMATIC  
COMPLEX**

**PTH Pneumatic Complex Osojca J i P Spółka Jawna  
Zgórsko 1B, 26-052 NOWINY**

## **Centrala Zgórsko k/Kielc**

**email: [kielce@pneumatic-complex.com.pl](mailto:kielce@pneumatic-complex.com.pl), tel. 41 343 11 64, fax. 41 343 11 65**

## **Biuro regionalne Gliwice**

**email: [gliwice@pneumatic-complex.com.pl](mailto:gliwice@pneumatic-complex.com.pl), tel. 698 690 510, fax. 32 230 48 70**

## **Biuro regionalne Gniezno**

**email: [gniezno@pneumatic-complex.com.pl](mailto:gniezno@pneumatic-complex.com.pl), tel. 728 424 799, fax. 61 424 32 56**