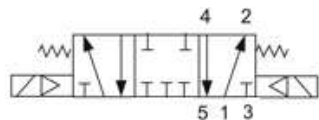


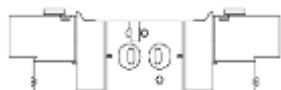


ZAWORY ROZDZIELAJĄCE seria 800

Funkcja 5/3, Przepływ: 1 400 NI/min,
Przyłącze: G1/4", Sterowanie: elektromagnetyczne



ZAWORY O FUNKCJI 5/3
z układem automatycznego zamykania



WYKONANIE GWINTOWANE LUB NAMUR



PRZYŁĄCZA GWINTOWANE



PRZYŁĄCZA W WERSJI NAMUR

NR ZAMÓWIENIOWY

825C-13-0B-①②③-555-④

Przykład: 825C-13-0B-592JJ-555-PC04

①	②	③	④
napięcie	sterowanie ręczne	przyłącze elektryczne	opcje dodatkowe PC*
59 – 24 VDC 66 – 48 VDC 12 – 230 VAC 11 – 110VAC *inne na życzenie	1 – monostabilne 2 – bistabilne	JJ – gniazdo pod wtyczkę DIN43650 Form A 18 mm	Przyłącza gwintowane Przyłącza w wersji NAMUR Uszczelnienia wysokotemperaturowe Wykonanie ATEX *inne ustalane indywidualnie na życzenie klienta

WTYCZKI ELEKTRYCZNE (zamawiane oddzielnie)



DIN43650 Form A 18 mm



DIN43650 Form A 18mm
LED 110VAC – 230VAC



DIN43650 Form A 18mm
LED 24VDC/AC

NR ZAMÓWIENIOWY

MPM-JA-FEM

MPM-JC-230V

MPM-JC-24V



ZAWORY ROZDZIELAJĄCE

seria 800

Funkcja 5/3, Przepływ: 1 400 NI/min,
Przyłącze: G1/4", Sterowanie: elektromagnetyczne

DANE TECHNICZNE:

Medium:	sprężone powietrze, podciśnienie, gazy nieagresywne
Zakres ciśnień:	1,3 – 10 bar,
Smarowanie:	nie wymagane
Poziom filtracji:	40 µm
Zakres temperatury:	-18°C - + 50°C Opcjonalnie wersja -18°C - + 130°C
Owiercenie:	7 mm
Przepływ nominalny (dla 6 bar i ΔP=1 bar)	1400NI/min (Cv=1,4),
Cewka elektromagnetyczna:	Epoksydowana, przewody klasy A
Zakres napięcia:	-15% - +10% napięcia znamionowego
Zabezpieczenie elektryczne:	IP65
Czasy przesterowań	Zależne od sterowania

CZĘŚCI ZAMIENNE:

Zestaw naprawczy: K-08004

WYMIARY:

